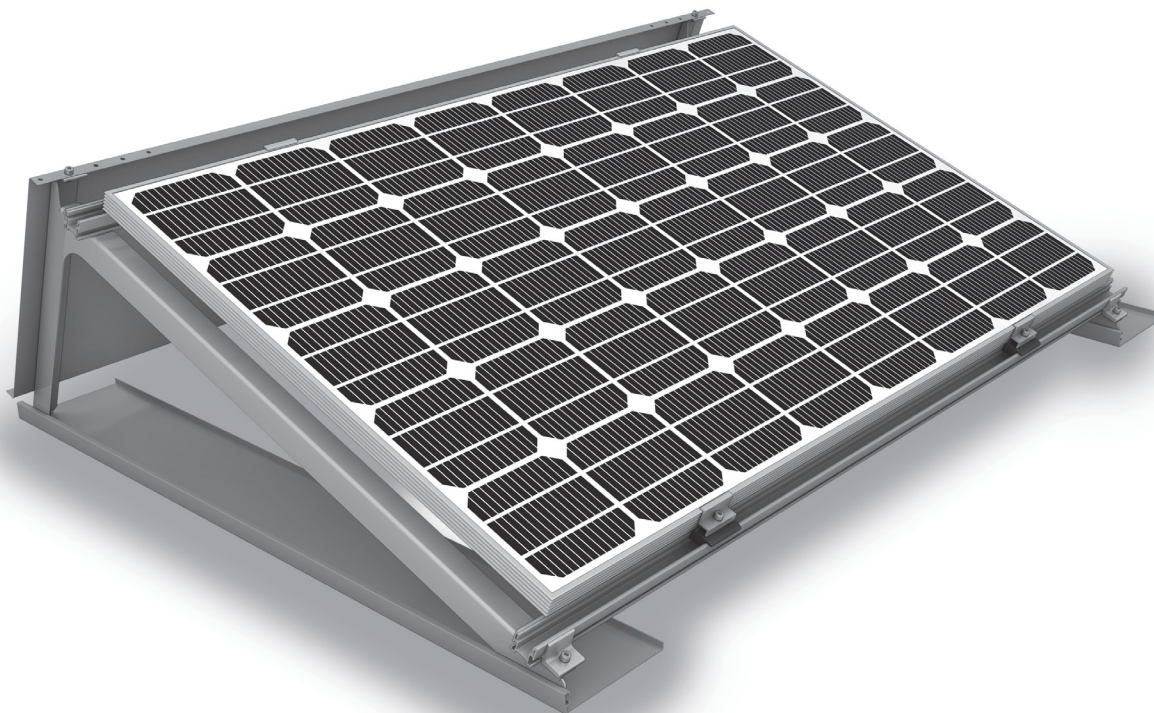
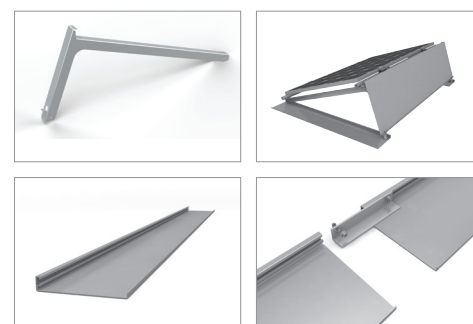


Mounting systems for solar technology



NOUVEAU!

- Pour les toitures aux possibilités de lestage limitées, orientation sud
- Implantation optimale grâce à des zones d'ombrage réduites
- Montage avec le nouveau rail K2 LevelRail
- Inclinaison de 10° à 20° pour réduire la résistance au vent
- Aérodynamique grâce à un coupe-vent à l'arrière; système testé en soufflerie
- Montage simple et rapide
- Pour les modules de 982 - 1001 mm de largeur
- Matériaux de haute qualité: aluminium, acier zingué



K2 SYSTEMS
SYSTÈME S-LEVEL
SANS LESTAGE

Mounting systems for solar technology



K2 Systems GmbH
Riedwiesenstraße 13 - 17
71229 Leonberg
Germany
Phone +49 (0) 7152 - 3560 - 0
Fax +49 (0) 7152 - 3560 - 179
info@k2-systems.de
www.k2-systems.com

K2 Systems SARL - Agence FRANCE NORD
4, rue des Hérons
67960 Entzheim
France
Tel. +33 (0) 3 88 21 66 02
Fax +33 (0) 3 88 21 66 03
info@fr.k2-systems.eu
www.k2-systems.com

K2 Systems s.r.l.
Via Madonna dello Schioppo 67
Secondo Piano Int. 17 - 19
47521 Cesena FC
Italy
Tel. +39 0547 63 20 80
Fax +39 0547 63 50 22
info@it.k2-systems.eu
www.k2-systems.com

K2 Systems SARL - Agence FRANCE SUD
19 Avenue du Pré de Challes
Parc des Glaisins
74940 Annecy le Vieux
France
Tel. +33 (0) 4 50 51 22 53
Fax +33 (0) 4 50 51 16 41
info@fr.k2-systems.eu
www.k2-systems.com

