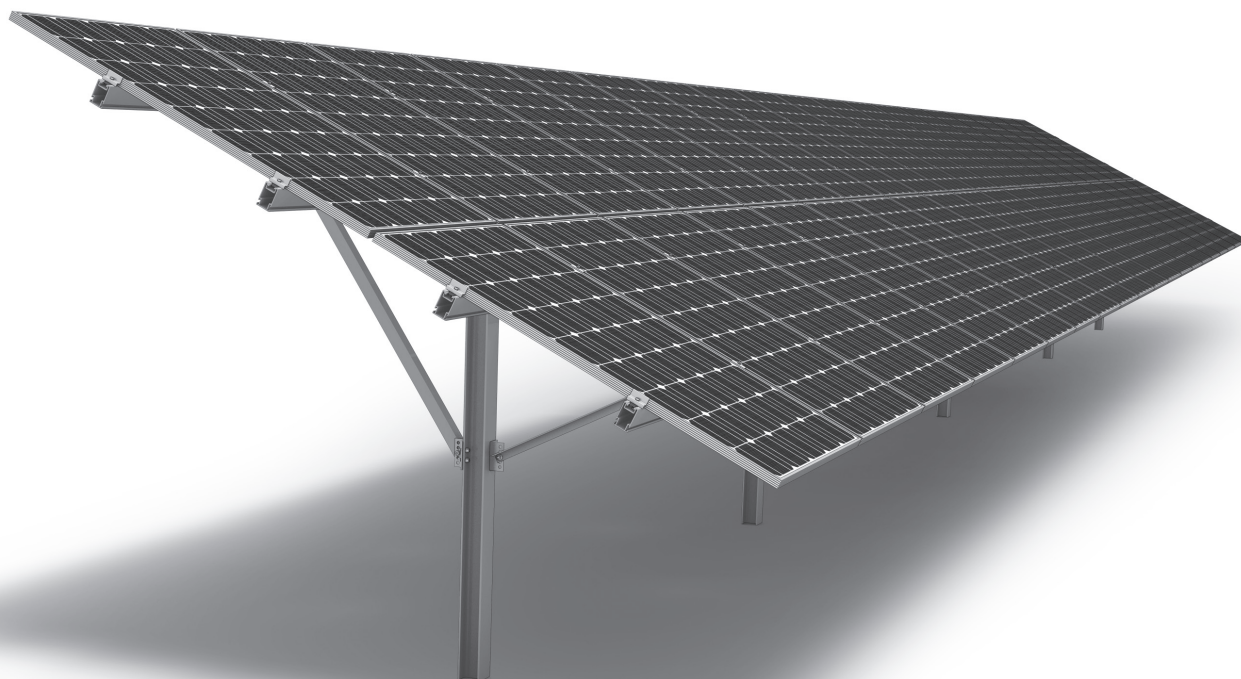
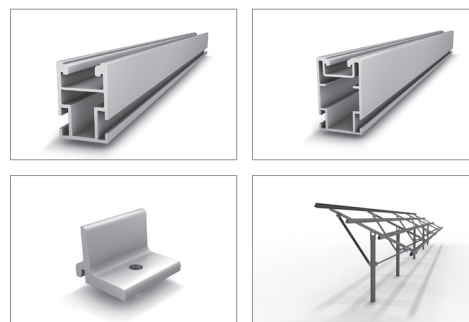


Mounting systems for solar technology



NOUVEAU!

- Le système K2 en T est le nouveau système pour les centrales au sol avec pieux battus
- Composants sophistiqués, déterminés l'un en fonction de l'autre
- Rails CrossRail 62 et CrossRail 90 avec portées jusqu'à 5 m
- Temps de montage réduit grâce à des composants simples
- Grande flexibilité – s'adapte à tous types de modules
- Matériaux de haute qualité pour une durée de vie prolongée
- Structure modulaire pour toute taille d'installation



SYSTÈMES K2
EN T POUR CENTRALE AU SOL

Mounting systems for solar technology



K2 Systems GmbH
Riedwiesenstraße 13 - 17
71229 Leonberg
Germany
Phone +49 (0) 7152 - 3560 - 0
Fax +49 (0) 7152 - 3560 - 179
info@k2-systems.de
www.k2-systems.com

K2 Systems SARL - Agence FRANCE NORD
4, rue des Hérons
67960 Entzheim
France
Tel. +33 (0) 3 88 21 66 02
Fax +33 (0) 3 88 21 66 03
info@fr.k2-systems.eu
www.k2-systems.com

K2 Systems s.r.l.
Via Madonna dello Schioppo 67
Secondo Piano Int. 17 - 19
47521 Cesena FC
Italy
Tel. +39 0547 63 20 80
Fax +39 0547 63 50 22
info@it.k2-systems.eu
www.k2-systems.com

K2 Systems SARL - Agence FRANCE SUD
19 Avenue du Pré de Challes
Parc des Glaisins
74940 Annecy le Vieux
France
Tel. +33 (0) 4 50 51 22 53
Fax +33 (0) 4 50 51 16 41
info@fr.k2-systems.eu
www.k2-systems.com

