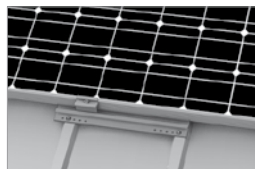
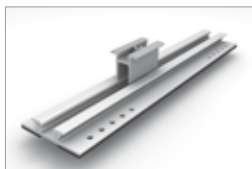
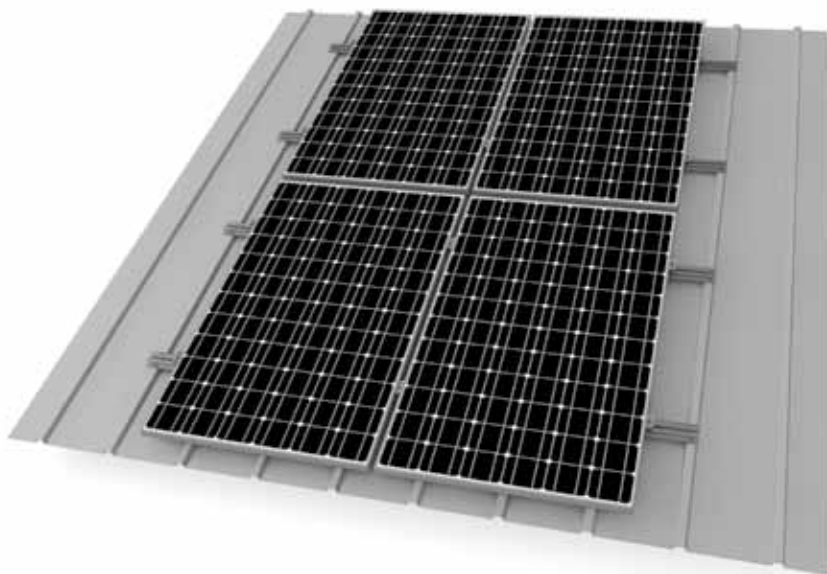


Mounting systems for solar technology



K2 SYSTEMS  
**SYSTEME POUR TOITS INCLINES**  
**SYSTEME MINIRAIL**

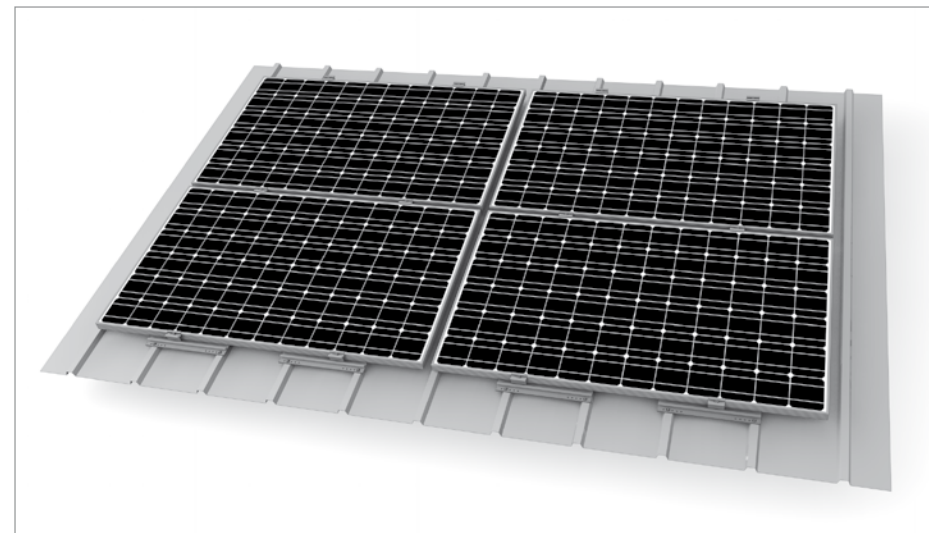
## SYSTEME MINIRAIL

- Le système MiniRail K2 pour les toits en tôle trapézoïdale
- Montage par le haut, simple et très rapide
- Rapport prix-rendement très attrayant
- Grande flexibilité grâce aux étriers de fixation des modules réglables en hauteur
- Utilisable pour l'ensemble des cadres de module (34-50 mm) et tous les types de montage (installation en portrait et paysage), sans composants supplémentaires nécessaires
- Fiabilité de fabrication grâce à des composants simples et peu nombreux
- Système modulaire permettant de réaliser toutes les tailles d'installations
- Idéalement conçu pour convenir aux composants K2
- Éléments du système de dimensions réduites pour un stockage, un transport et un montage optimisés

### Caractéristiques techniques



Utilisation	toit incliné de 5° à 60°
Couverture du toit	tôle trapézoïdale en acier à partir d'une épaisseur de tôle de 0,5 mm, tôle trapézoïdale en aluminium à partir d'une épaisseur de tôle de 0,8 mm, distance entre nervures 183 - 350 mm, largeur de nervure 27 mm minimum
Modules PV	adapté pour tous types de modules
Position des modules	paysage/portrait
Matériau	aluminium (EN AW-6063 T66)
Éléments de connection	vis acier inoxydable A2-70, plastique PA66 GF35
Fixation sur le toit	vissage avec vis autoperceuse / avec agrément pour le bâtiment
Statique	principes de calcul conf. Eurocode 9 – Calcul des structures en alliages d'aluminium, Hypothèse de charge conf. DIN 1055 part 4 & 5 / Eurocode 1
Composants du système	Kit MiniRail K2, Vis autoperceuse



Représentation détaillée - Système MiniRail paysage



Représentation détaillée - Système MiniRail - hauteurs de cadre 35 - 50 mm

SERVICE-HOTLINE  
**+49 (0)7152 3560-0**  
[www.k2-systems.com](http://www.k2-systems.com)

Produktblatt MiniRail | F1 | 0512 | Änderungen vorbehalten  
Les reproductions d'images de produits sont comme leur nom  
l'indique des reproductions et peuvent varier par rapport aux

