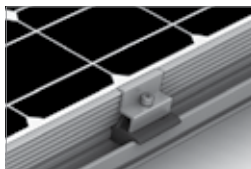
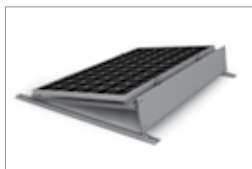
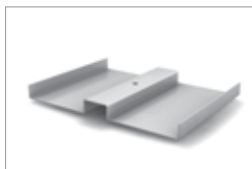


Mounting systems for solar technology



K2 SYSTEMS  
**SYSTEMES TOITURE TERRASSE**  
**SYSTEME S-LEVEL 2.11**

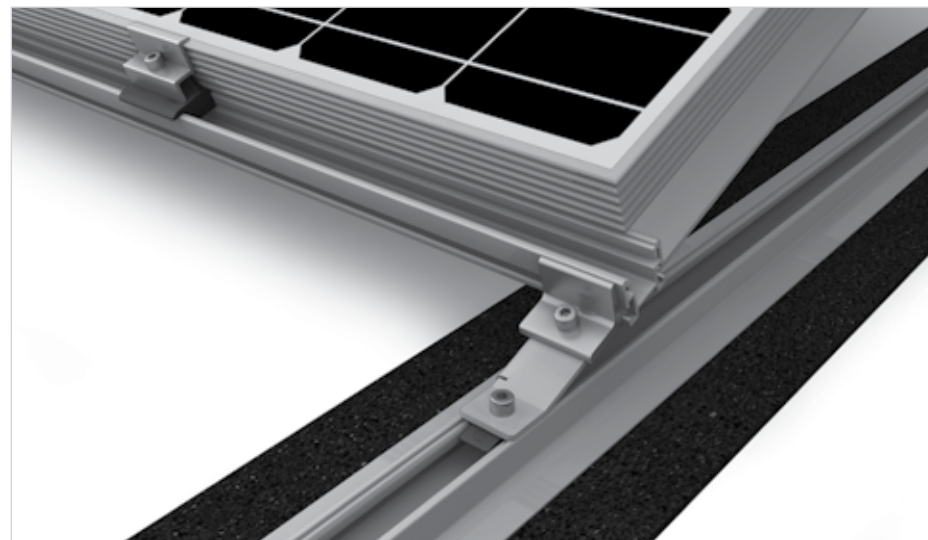
## SYSTEME S-LEVEL 2.11

- Système à faible lestage pour montage sur toit et orientation au sud
- Pour toits à faible possibilité de lestage
- Utilisation possible sur des toits avec ou sans attique
- Disponible avec un angle d'implantation de 20°
- Facile à monter grâce aux composants en partie pré-montés et au principe de vissage par le haut
- La base est constituée au choix d'un rail standard K2 ou d'un rail K2 SpeedRail
- Optimisation aérodynamique avec élément coupe-vent sur la face arrière ; ce système permet un faible lestage ; testé en soufflerie par des ingénieurs renommés en aérodynamique des bâtiments
- Accessoires disponibles : dalles de protection K2 pour le bâtiment, avec revêtement spécial permettant une pose sûre et durable sur la plupart des toits équipés d'un film d'étanchéité + K2 Scale pour un éventuel lestage complémentaire
- Système modulaire permettant de réaliser toutes les dimensions d'installations

### Caractéristiques techniques



Utilisation	toiture terrasse
Couverture du toit	toit avec film d'étanchéité et toit bitumineux
Modules PV	utilisable pour tous les types courants de modules à cadres
Position des modules	paysage
Matériau	aluminium (EN AW-6063 T66)
Connecteurs	acier inoxydable A2-70
Poids /m <sup>2</sup> surface de modules	sans module, sans lestage env. 7 kg
Fixation sur le toit	éléments en appui avec lestage éventuel ; pas de percement du toit
Statique	principes de calcul conf. Eurocode 9 – Calcul des structures en alliages d'aluminium, hypothèse de charge conf. DIN 1055 / Eurocode 1
Composants du système	support en équerre S-Level 2.11, K2 SpeedRail ou rail standard, Windbreaker, K2 CrossRail, sets de pinces centrales et d'extrémité, M K2



Détails du dessin - Système S-Level 2.11



Eclaté - Système S-Level 2.11

SERVICE-HOTLINE  
**+49 (0)7152 3560-0**  
[www.k2-systems.com](http://www.k2-systems.com)

Produktblatt 5-Level 2.11 | F1 | 0312 | Änderungen vorbehalten  
Les reproductions d'images de produits sont comme leur nom l'indique  
des reproductions et peuvent varier par rapport aux images originales.

